

Catálogo



- Malla sombra
- Mallas agrícolas
- Polietileno
- Playo
- Poliburbuja

SLOGAN:

#EnNamexTeCubrimos



Te cubrimos con instalaciones profesionales, con materiales de calidad para cuidar lo que más te importa.



Te cubrimos llevando tus pedidos a tiempo a cualquier parte de México para no detener ninguno de tus proyectos.



Te cubrimos en cualquier proyecto sin importar el tamaño o la cantidad de material requerido.

NOSOTROS

Nos destacamos por nuestro compromiso con la calidad y el servicio. Ofrecemos los mejores tiempos de entrega en productos y confección, superando a la competencia. Utilizamos materiales de alta calidad con garantía, asegurando resultados confiables.

En confección, empleamos cinta de refuerzo, costura de cuatro hilos del mismo material que la malla, lo que garantiza durabilidad. Además, personalizamos con ojillos u orejas según las necesidades de cada cliente.

VISIÓN

Ser una empresa LÍDER , a un nivel nacional en el suministro y en la instalación de nuestros productos de recubrimiento y procesos constructivos mediante una atención confiable y eficiente con altos estándares de calidad en nuestros materiales

MISIÓN

Atacar adversidades que se nos presentan fortaleciendo VINCULOS internos creando lazos fuertes y solidos externos para poder seguir expandiéndonos .



2

Monofilamento

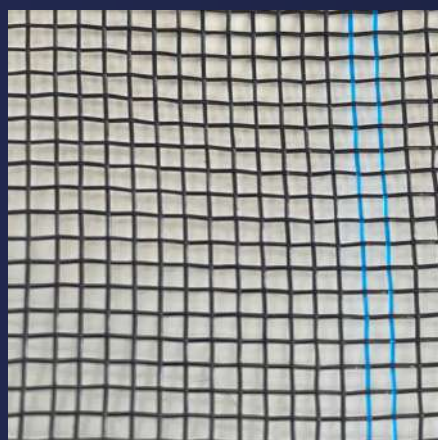
Malla sombra

Fabricada con hilo de monofilamento con aditivo de protección UV, esta malla ofrece una durabilidad excepcional a la intemperie de 8 a 10 años, posicionándose como la más resistente dentro de su categoría. Su estructura rígida la hace ideal para instalaciones fijas como techos en casas, escuelas, estructuras metálicas y espacios que requieren una cobertura duradera y confiable..



Monofilamento

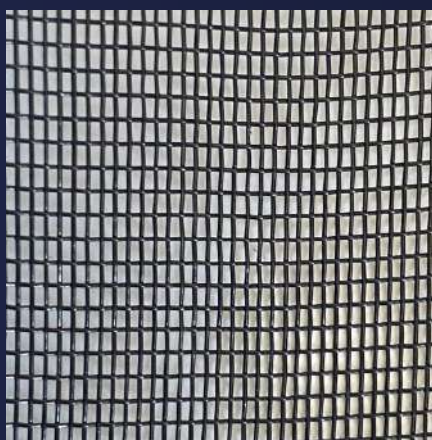
35% de sombra



Color: Negro

3.70 x 100

50% de sombra



Color: Negro

3.70 x 100

70% de sombra



Color: Negro y verde

3.70 x 100

Utilizada en el sector de la construcción gracias a su resistencia y facilidad de instalación sirve para evitar caídas y paso del polvo. También se emplea en la fabricación de macro túneles en aplicaciones agrícolas. Disponible en presentación por rollo o confeccionada a medida, según los requerimientos del cliente.

4



Monofilamento

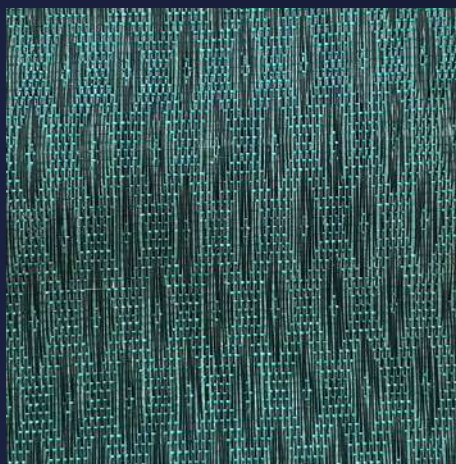
80% de sombra



Color: Negro

3.70 x 100

80% de sombra



Color: Verde

3.70 x 100

Considerada una de las mallas más comunes para la protección de personas, materiales, vehículos y productos, esta malla es ideal para aplicaciones que requieren un alto porcentaje de sombra, minimizando la filtración de aire y polvo.



Monofilamento

90% de sombra



Color: Azul
3.70 x 100



Color: Ámbar
3.70 x 100



Color: Negro
3.70 x 100



Color: Verde
3.70 x 100

Es la malla sombra más empleada para la protección de la piel o en aplicaciones de uso doméstico. Gracias a su peso superior, ofrece una alta durabilidad a la intemperie, lo que la convierte en una excelente opción para exteriores. Con una amplia gama de colores disponibles, se adapta perfectamente a cualquier tipo de proyecto, desde jardinería hasta estructuras temporales. Su versatilidad y resistencia la hacen ideal para ser colocada en estructuras como terrazas, cocheras, patios, jardines y áreas recreativas, siendo la opción preferida para cubrir diversas necesidades de sombra y protección.

6



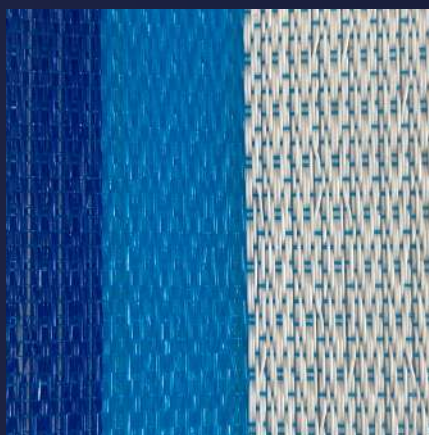
Monofilamento

95% de sombra



Color: Café a rayas

3.70 x 100



Color: Azul a rayas

3.70 x 100



Color: Chocolate

3.70 x 100

Gracias a su tejido casi cerrado, esta malla proporciona un bloqueo casi total de la lluvia, lo que la convierte en un material más pesado y resistente. Ideal para aplicaciones donde se requiera una protección adicional contra las inclemencias del tiempo, garantizando una cobertura eficiente y duradera.



7

Raschel

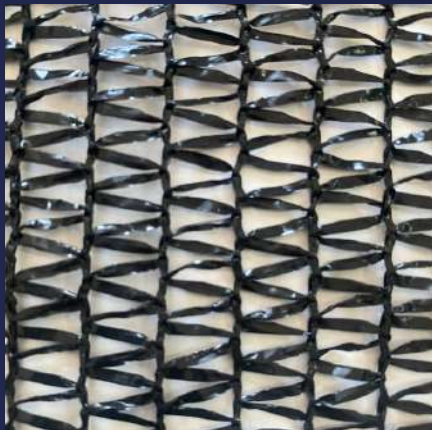
malla sombra

Tejida con monofilamento plano y fabricada en 100% polímero HDPE, esta malla es ideal para invernaderos, sombreado doméstico y comercial, pantallas térmicas y cualquier área que requiera protección contra la radiación solar excesiva. Su peso ligero facilita la instalación y manejo, mientras que su composición le otorga una durabilidad de 6 a 7 años en exteriores.



Raschel

35% de sombra



Color: Negro

4 x 100

50% de sombra



Color: Negro

4 x 100

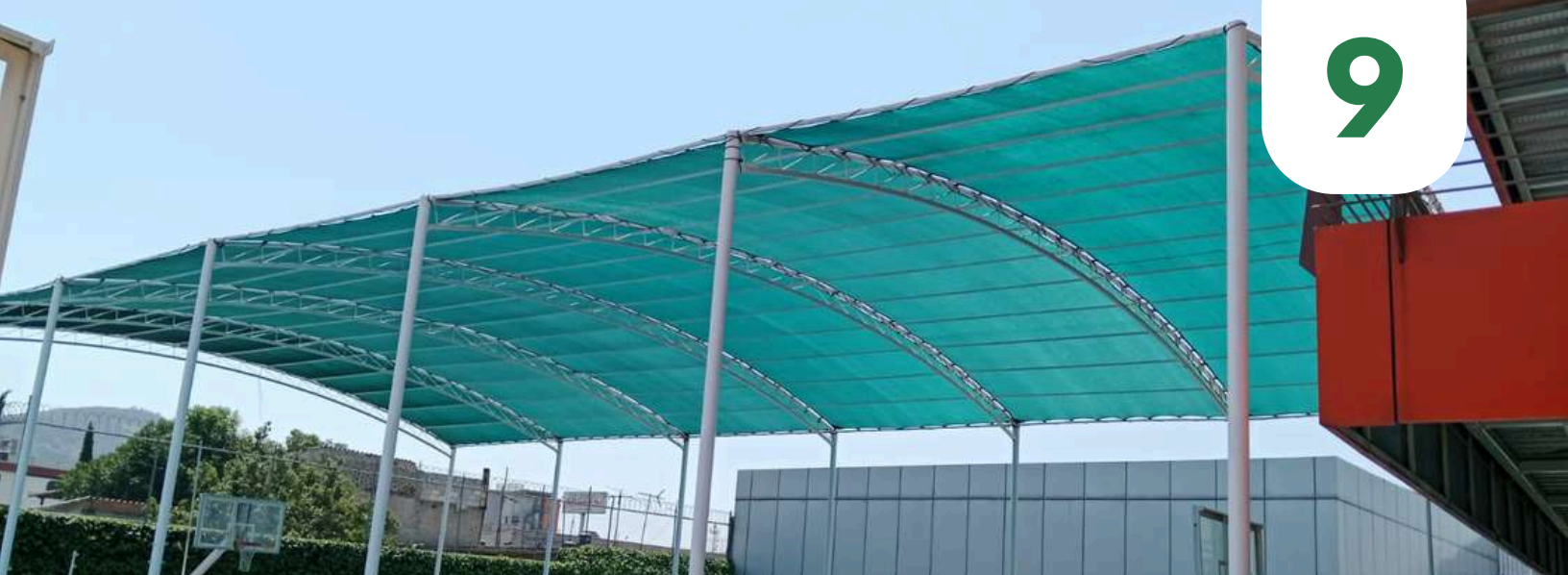
70% de sombra



Color: Negro y verde

4 x 100

Están diseñadas para proteger los cultivos al funcionar como cortavientos, reduciendo el impacto del viento y evitando que las plantas se dañen o se trocen. Son una solución eficaz para mantener la integridad de los cultivos en condiciones climáticas adversas, favoreciendo un desarrollo más sano y uniforme.



Raschel

80% de sombra



Color: Negro

4 x 100

80% de sombra



Color: Verde

4 x 100

Considerada una de las mallas más comunes para la protección de personas, materiales, vehículos y productos, esta malla es ideal para aplicaciones que requieren un alto porcentaje de sombra, minimizando la filtración de aire y polvo.

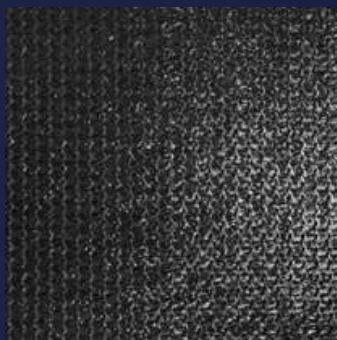
10

Raschel

90% de sombra



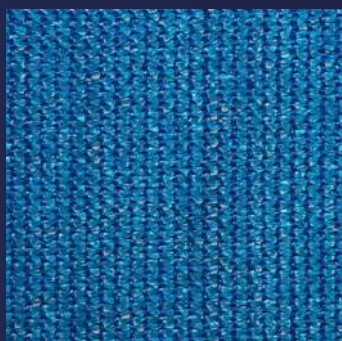
Color: Verde
4 x 100



Color: Negro
4 x 100



Color: Ámbar
4 x 100



Color: Azul
4 x 100



Color: Blanco
4 x 100

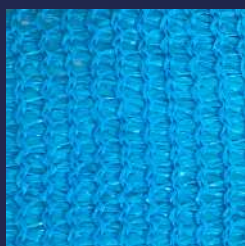


Color: Oxford
4 x 100



Raschel

90% de sombra



Color: Azul miami

5 x 100



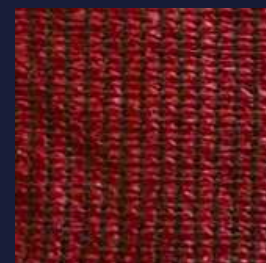
Color: Plata

5 x 100



Color: Chocolate

5 x 100



Color: Terracota

5 x 100



Color: Café a rayas

5 x 100

Es la malla más utilizada para la protección solar en espacios domésticos y recreativos, ofreciendo cuidado eficaz para la piel. Disponible en una amplia gama de colores, se adapta a todo tipo de proyectos, desde jardinería hasta estructuras temporales. Su maleabilidad y versatilidad la hacen ideal para sustituir velarias o cubrir espacios con formas irregulares, como diseños triangulares, combinando funcionalidad con estética.

12



Raschel

95% Arquitectónica

4 x 100

Colores:

- Ámbar
- Negro
- Café
- Terracota
- Verde
- Azul

95% Estructural

4 x 50

Colores:

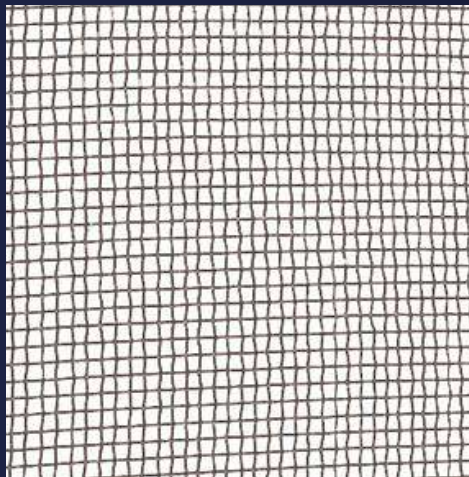
- Ámbar
- Gris



Agrotexiles

Mallas

Mosquitero



Medidas

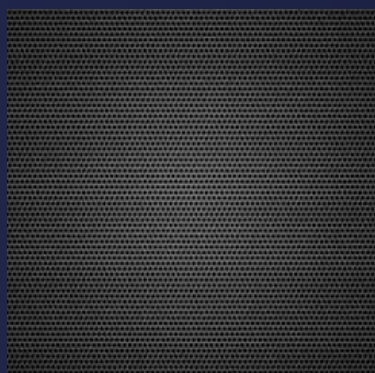
1.20 x 30

1.05 x 30

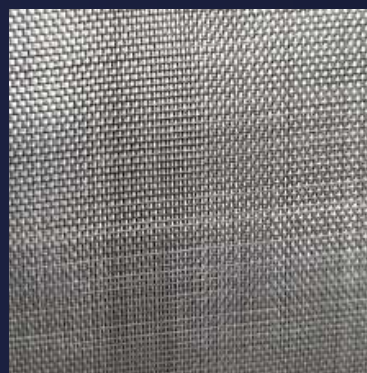
Colores: Verde, gris y cristal

El mosquitero es una solución eficaz para mantener los espacios libres de insectos sin comprometer la ventilación. Su tejido permite el paso del aire mientras actúa como barrera contra mosquitos, moscas y otras plagas

Antiáfidos 40x25



Color: negro
3.65x100



Color: Bicolor
3.65x100



Color: Cristal
3.65x100



Color: Ámbar
3.65x100



Antiáfidos 50x25

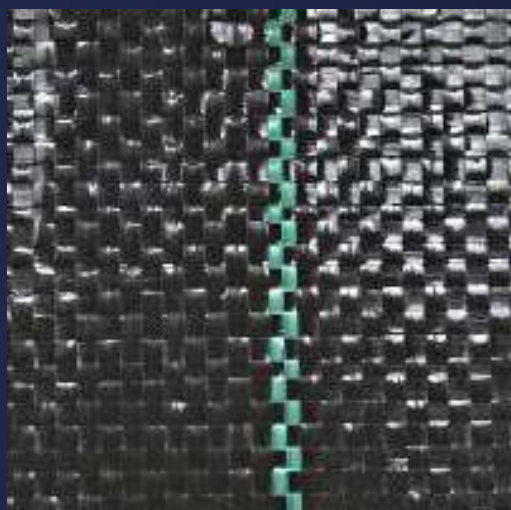
Medida	Color
5.15 x 100	Cristal
3.65 x 100	Cristal
3.65 x 100	Bicolor

Diseñada para proteger los cultivos de insectos diminutos como los áfidos (pulgones), la malla antiafidos actúa como una barrera física eficaz que evita la transmisión de plagas y enfermedades sin necesidad de químicos. Su tejido fino permite el paso del aire y la luz, manteniendo condiciones óptimas para el desarrollo de las plantas.

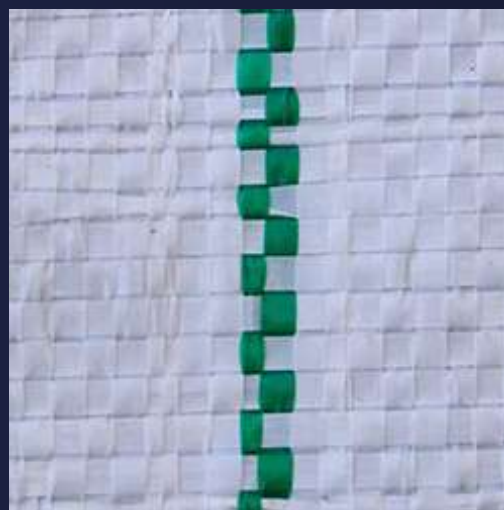


Ground cover

105 GRM y 115 GRMS



Color: negro
4x100



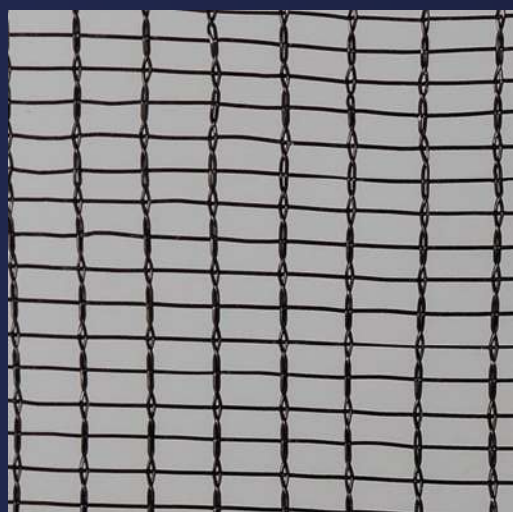
Color: blanco
4x100

El Ground Cover es una malla tejida de polipropileno diseñada para el control efectivo de maleza en cultivos, viveros e invernaderos. Permite el paso del agua y el aire, evitando encharcamientos y favoreciendo la salud del suelo, mientras bloquea la luz solar para impedir el crecimiento de hierbas no deseadas. Su variante en color blanco acelera la fotosíntesis.

18

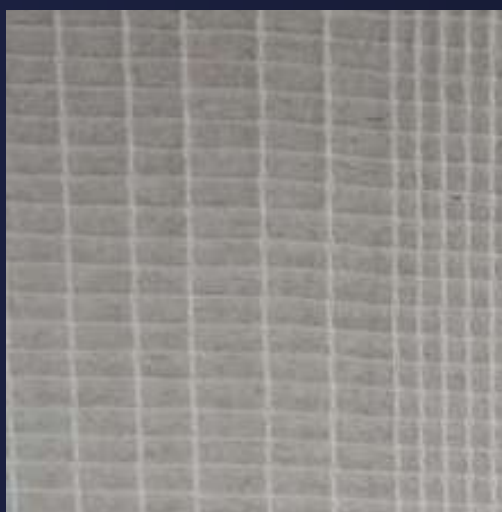
Antigranizo

58 GRMS



Color: negro

3.70 X 200



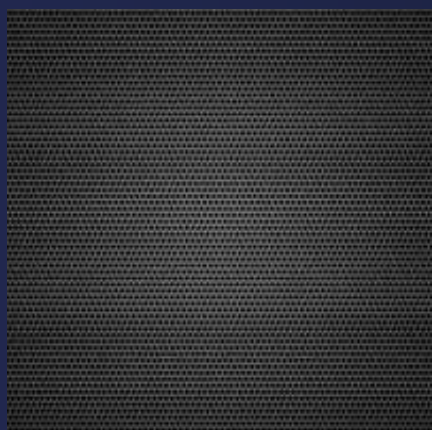
Color: cristal

3.70 X 200

La malla antigranizo está especialmente diseñada para proteger cultivos contra el impacto del granizo, evitando daños en frutas, hortalizas y plantas de alto valor comercial. Su tejido resistente amortigua la caída del hielo sin afectar la ventilación ni el paso de la luz solar necesaria para el desarrollo de los cultivos.

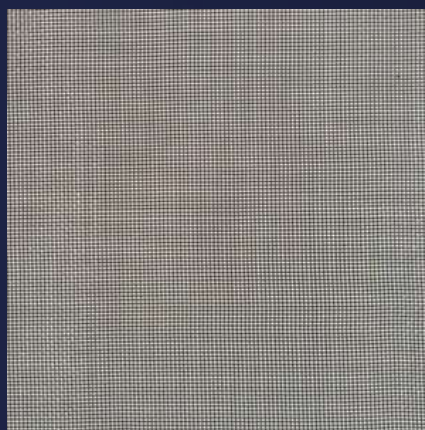


Antitrips 40X40



Color: negro

3.60 x 100



Color: cristal

3.60 x 100



Color: Ámbar

3.60 x 100

Producto	Medida	Color
Antitrips 55x30	3.60 x 100	Cristal
Antitrips 60x30	3.60 x 100	Cristal

La malla antitrips está diseñada con un tejido ultra fino que actúa como una barrera física eficaz contra trips, mosca blanca y otros insectos de tamaño diminuto que pueden dañar seriamente los cultivos y transmitir virus. Su uso es ideal en invernaderos, túneles y estructuras protegidas, especialmente en cultivos de alto valor

20

Antipájaros

19 GRMS



5X200

Color: negro

La malla antipájaros es una solución eficaz para evitar el daño causado por aves en cultivos, huertos, viñedos y zonas de almacenamiento. Su estructura ligera y resistente actúa como una barrera física que impide el acceso de las aves sin afectar la ventilación ni la entrada de luz.

The image shows several large rolls of industrial plastic film, likely used for packaging or construction, stacked in a warehouse. The rolls are wrapped in clear plastic and secured with white straps. The background shows wooden pallets and a concrete floor. A dark blue diagonal overlay covers the bottom right portion of the image, containing the title text.

Plásticos industriales

Poliburbuja



APLICACIÓN:

- EMPAQUE
- COBERTURA

Chica: 1.22 x 120

Grande: 1.20 x 65

El poliburbuja es un material de embalaje altamente efectivo para proteger artículos delicados contra golpes, rayaduras y vibraciones durante su almacenamiento o transporte. Compuesto por burbujas de aire encapsuladas entre capas de polietileno, ofrece una amortiguación superior que reduce el riesgo de daño.

Playo 18"



Calibre 80

De 3.1 a 3.5 Kgs

El playo es un material resistente y versátil, ideal para proteger y asegurar las mercancías en palets durante su almacenamiento y transporte. Fabricado con polietileno o materiales similares, el playo ofrece una barrera efectiva contra polvo, humedad y daños físicos, evitando que los productos se deslicen o caigan.



Polietileno negro

Calibre 600

ANCHO	PESO APROX	ML APROX
2 metros	51 kg	85 m
3 metros	51 kg	85 m
4 metros	51 kg	63 m
6 metros	50 kg	50 m
8 metros	71 kg	58 m
10 metros	70 kg	50 m
12 metros	51 kg	28 m

El polietileno es ampliamente utilizado en construcción para aislamiento, protección y contención de agua, y en agronomía para captaciones de agua y para cubiertas de maquinaria. También se pueden realizar producciones especiales a medida para satisfacer las necesidades específicas de cada proyecto.

Polietileno

Calibre 600

Prueba	Método	Unidad	Min	Max	Rdos
Apariencia/color	MLSP013-MLSP019	STD	Según STM	Según STD	Según STD
Espesor	ASTM D 374 (MLSP014)	ML/PUL	0.0055	0.0065	0.006
Peso	ASTM D 751 (MLSP020)	Gr/m	130	150	140
Tensión	ASTM D 682 (MLSP015)	Kg/cm	P - 3.0 T - 3.0	P-5.0 T-5.0	P-4.0 T-4.0
Elogación	SAE 1855A (MLSP016)	%	P - 150.0 T - 200.0	P-200.0 T-350.0	P-200.0 T-250.0
Rsgado	ASTM D 751 (MLSP017)	Kg/cm	P - 5.0 T - 8.0	P-5.0 T-8.0	P-6.0 T-6.0
Adhesión	ASTM D 413 (MLSP018)	Kg/cm	P - NA T - NA	P-NA T-NA	P-NA T-NA



Bolsa para silo

Calibre 600

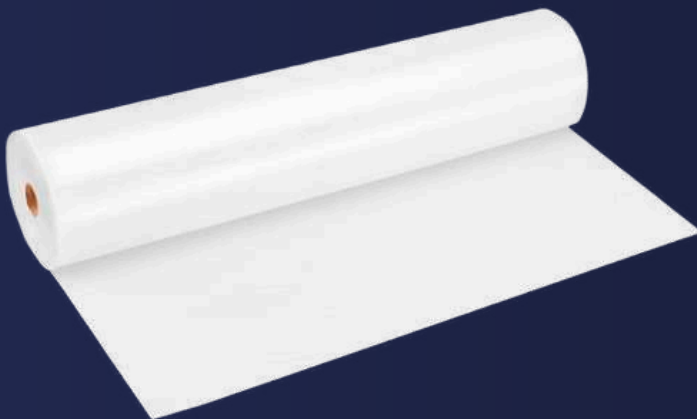


Medidas	Piezas por bulto
.60 x .90	110 pz
.60 x 1.20	90 pz
.90 x 1.20	70 pz

Resistencia: + de 85kg

Las bolsas de silo, fabricadas con polietileno de alta calidad calibre 600, ofrecen una durabilidad excepcional para el almacenamiento de granos, forrajes y otros productos agrícolas. Su sellado al calor garantiza una protección eficaz contra filtraciones de líquidos, manteniendo el contenido seguro y libre de contaminantes.

Polietileno



Color:

- Blanco
- Transparente
- Colores

Ancho	Peso aprox	ML aprox
4 metros	50 kg	50 m
6 metros	53 kg	50 m

Cotiza colores y medidas en pedido especial



Plástico para invernadero

Calibre 720- 100 kg



Medida
8.20 x 60 m

Sombra
50%

Color:
Blanco lechoso

El plástico invernadero es un material diseñado para proporcionar una excelente protección contra condiciones climáticas extremas, permitiendo un control óptimo de la temperatura y la humedad. Su alta transmisión de luz favorece el crecimiento de las plantas, mientras que su resistencia asegura durabilidad a largo plazo. Ideal para cultivos en invernaderos, garantiza un ambiente controlado y eficiente para la producción agrícola.



SOGA DE MONOFILAMENTO

15 kg



Venta:
Por Metro y Kilo

Color: Negro

Fabricada con hilo de monofilamento y protección UV de grado naval, la sogá de monofilamento está diseñada para soportar condiciones extremas de temperatura y exposición al sol. Su alta resistencia y durabilidad la hacen ideal para aplicaciones en agricultura, construcción e industria, donde se requiere un amarre confiable y de larga vida útil.

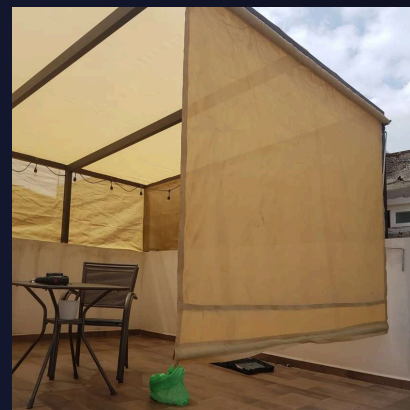
Instalaciones

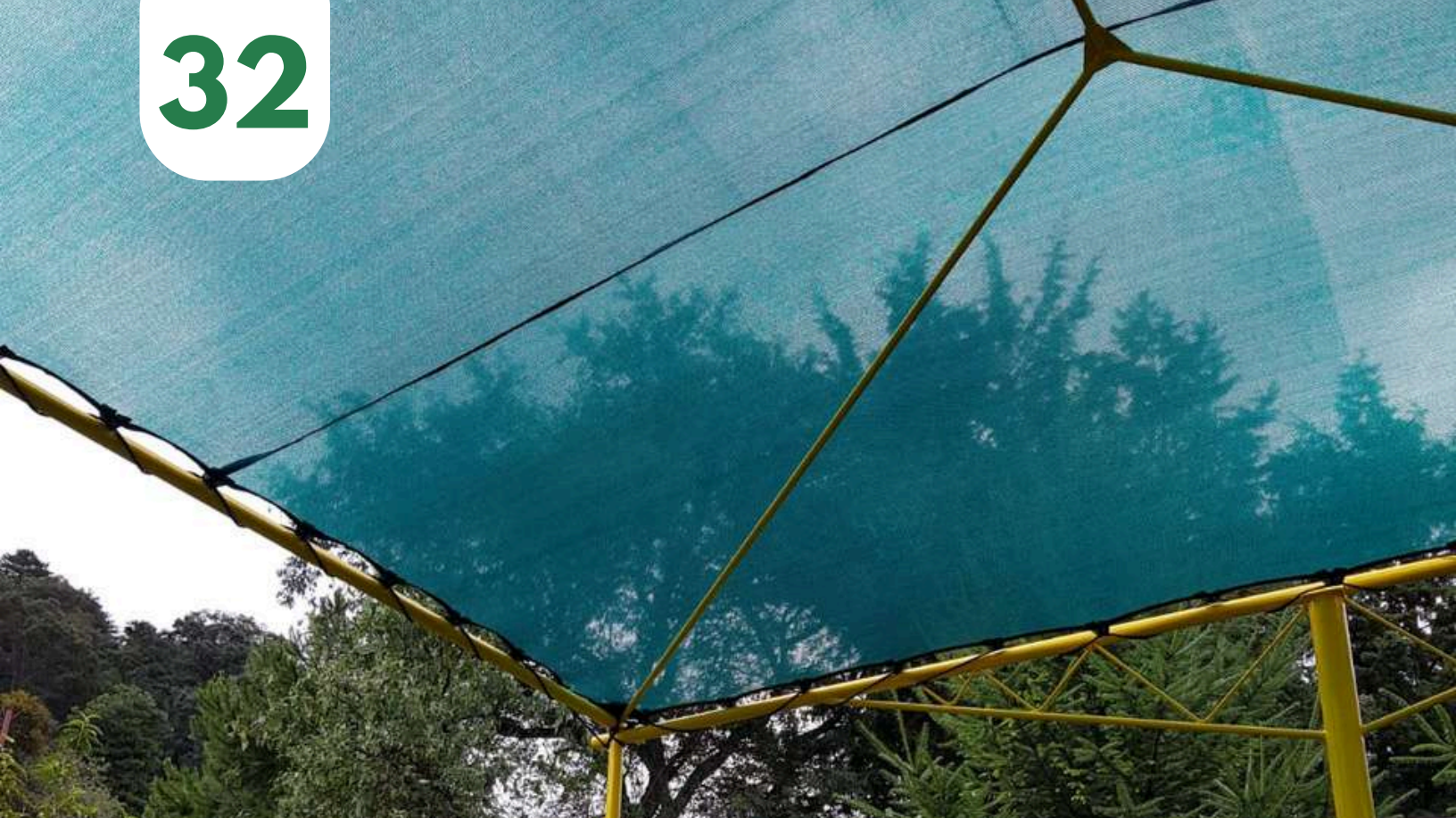
En Namex, cada instalación es completamente personalizada. Diseñamos desde la estructura metálica hasta la malla, eligiendo el material, color y porcentaje de sombreado ideal para cada proyecto. Nos adaptamos a tus necesidades para ofrecerte soluciones funcionales, duraderas y a la medida.



INSTALACION

Esta instalación se realizó en un roof garden, donde se colocó malla sombra tanto en el techo como en los laterales de una estructura metálica. Uno de los muros laterales cuenta con un mecanismo retráctil, permitiendo abrir o cerrar según se requiera, brindando protección solar, privacidad y ventilación de manera práctica y estética.





INSTALACION

Esta instalación se llevó a cabo en un jardín, donde la estructura de forma cónica fue cubierta con malla sombra. La instalación se realizó con múltiples puntos de anclaje estratégicos, garantizando así una mayor resistencia y durabilidad, protegiendo el espacio de manera eficiente contra los rayos solares y las inclemencias del tiempo.





INSTALACION

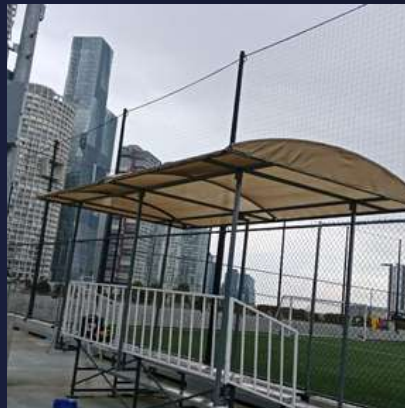
Esta instalación se realizó en el patio de un colegio, donde las mallas fueron confeccionadas en lienzos y ancladas con cable acerado para asegurar la línea de carga y descarga. Este sistema fue diseñado específicamente para evitar el movimiento causado por el viento, brindando estabilidad y protección en todo momento.





INSTALACION

Esta instalación se llevó a cabo en la grada de un campo de fútbol, en la cual colocamos una estructura metálica para la colocación de la malla sombra en forma de domo. Esta configuración proporciona una cobertura efectiva, protegiendo de la exposición solar, manteniendo un ambiente cómodo durante los partidos.





INSTALACION

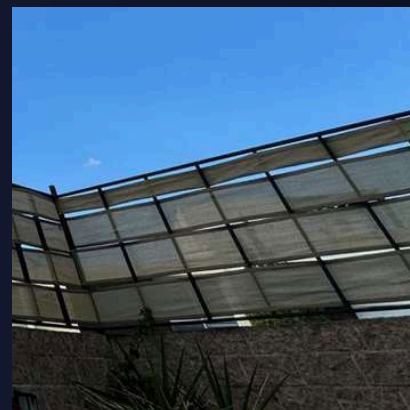
Esta instalación se realizó para cubrir una cancha de baloncesto, utilizando tres lienzos de malla sombra colocados con separación entre cada uno. Esta configuración permite distribuir mejor el peso, lo que la hace ideal para espacios amplios que no cuentan con estructuras existentes. Además de ofrecer una excelente protección contra el sol, permite un flujo adecuado de ventilación, manteniendo el área fresca y cómoda para los jugadores.





INSTALACION

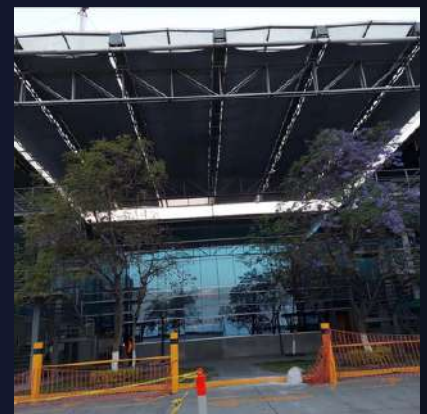
Esta instalación se realizó para un muro de privacidad, utilizando malla sombra confeccionada en lienzos. Esta solución no solo proporciona una excelente protección y seguridad, sino que también se presenta como una opción elegante e innovadora para aquellos que buscan combinar funcionalidad con diseño. La malla sombra permite mantener la privacidad de los espacios sin comprometer la circulación de aire ni la entrada de luz natural, ofreciendo una alternativa moderna y estilizada para espacios residenciales o comerciales.





INSTALACION

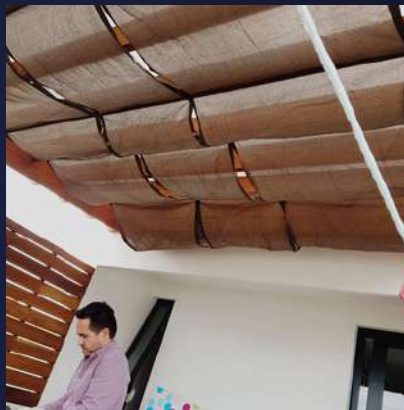
Esta instalación se realizó en las instalaciones de DHL, donde fue necesario utilizar equipo de altura y materiales especializados para asegurar una correcta fijación de la malla sombra. El proyecto requirió un enfoque técnico y profesional, cumpliendo con todos los permisos y medidas de seguridad requeridas, tanto para este como para cualquier proyecto. El resultado fue una instalación segura, estable y eficiente, que brinda protección y confort en las áreas exteriores de la empresa.





INSTALACION

Esta instalación se realizó en un roof garden, donde se colocó malla sombra tanto en el techo como en los laterales de una estructura metálica. Uno de los muros laterales cuenta con un mecanismo retráctil, permitiendo abrir o cerrar según se requiera, brindando protección solar, privacidad y ventilación de manera práctica y estética.



LONAS

Nuestras lonas están disponibles por rollo o confeccionadas a la medida. Son 100% vulcanizadas, lo que les brinda gran resistencia al desgaste y a las condiciones extremas. La Lona Súper Flex cuenta con tratamiento UV y anti hongos, ideal para exteriores y ambientes húmedos. Durabilidad, protección y confianza en cada uso.

LONAS

Black Out

ESPECIFICACIONES DEL PRODUCTO

Propiedades	Unidad	Valor	Tolerancia
Ancho	MTS	1.55	+/- 0.0.3
Espesor	ML/PUL	27	+/- 5
Peso	GRS/M2	730	+/- 30

LONAS

Platino

ESPECIFICACIONES DEL PRODUCTO

Propiedades	Unidad	Valor	Tolerancia
Ancho	MTS	1.55	+ - 0.0.3
Espesor	ML/PUL	19	+ - 5
Peso	GRS/M2	604	+ - 30

LONAS

Duraflex

ESPECIFICACIONES DEL PRODUCTO

Gramos por Metro Cuadrado	610gr x m2
Características Especificas	<ul style="list-style-type: none">• Con tejido de poliéster recubierto con polímero PVC.• Alta resistencia al rasgado.• Con protección para rayos ultravioleta.• Contratamiento anti-hongos.• 5 años a la intemperie

Cobertura

En Namex ofrecemos envíos a cualquier parte de México. Gracias a nuestra eficiente red de distribución, garantizamos que tus productos lleguen en óptimas condiciones y dentro del tiempo acordado. Ya sea en ciudades, comunidades rurales o zonas de difícil acceso, llevamos nuestros materiales hasta donde los necesitas.

Sucursales

- **Ciudad de México**

Azahares 47, Santa María Insurgentes, Cuauhtémoc, C.P. 06430 Ciudad de México, CDMX

- **Querétaro**

De Los Patos 121, Carretas, C.P. 76050 Santiago de Querétaro, Qro.

- **Oaxaca**

Blvd. Eduardo Vasconcelos 206, Centro, C.P. 68000 Oaxaca de Juárez, Oax.

Centros de distribución

- Monterrey, Reynosa, Veracruz y Guanajuato.



Nuestras redes sociales



NAMEX Plásticos Industriales



@namex_plasticos



@namexmx



@namexmx



NomeX Mallas y Plásticos Industriales



#EnNamexTeCubrimos

